

## RD-2KC33 电磁开关阀

## 产品描述



## 工作原理

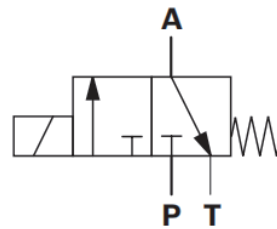
控制方式：2位3通，开关控制；

断电时，油液从A口流向T口；

通电后，油液从P口流向A口；

适用：开关控制装置

## 机能符号



## 技术参数

额定电压：DC12V/DC24V 《可选》；

额定电流：0~1.8A/0~0.8A 《可选》；

驱动频率：100~200Hz；

最大工作压力：P=100bar、PA=100bar；

最大背压： $P_T = 30\text{bar}$ ；

额定流量：2L/min( $\Delta P$ 在5bar时)；

调整压力范围：0~30bar；

响应时间：T开  $\leq 40\text{ms}$ ；T关  $\leq 20\text{ms}$ ；

内部泄漏量： $\leq 50\text{ml/min}$  (P=50bar时)；

使用环境温度： $-30^\circ\text{C}$ 至 $90^\circ\text{C}$ ；

使用介质温度： $-30^\circ\text{C}$ 至 $80^\circ\text{C}$ ；

使用介质粘度范围：5~500cSt的矿物油或具有润滑作用的合成油；

安装方式：螺纹插装，拧紧扭矩20-23Nm；

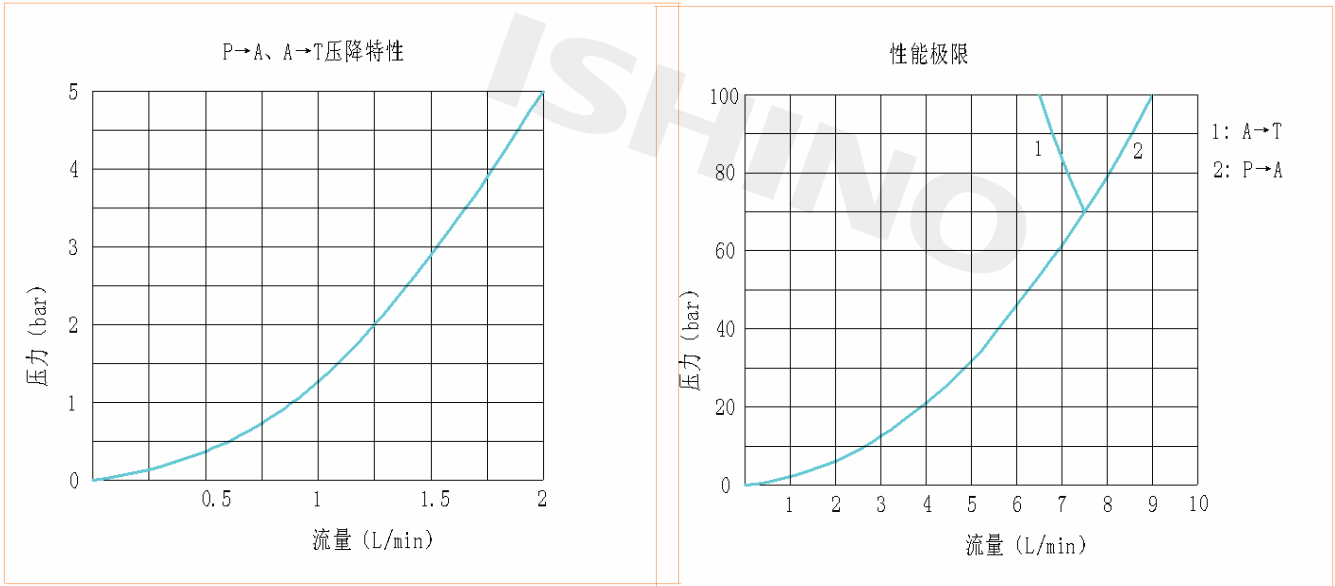
线圈：12V线圈/24V线圈《可选》，详细参数咨询工厂；

防护等级：IP69K；

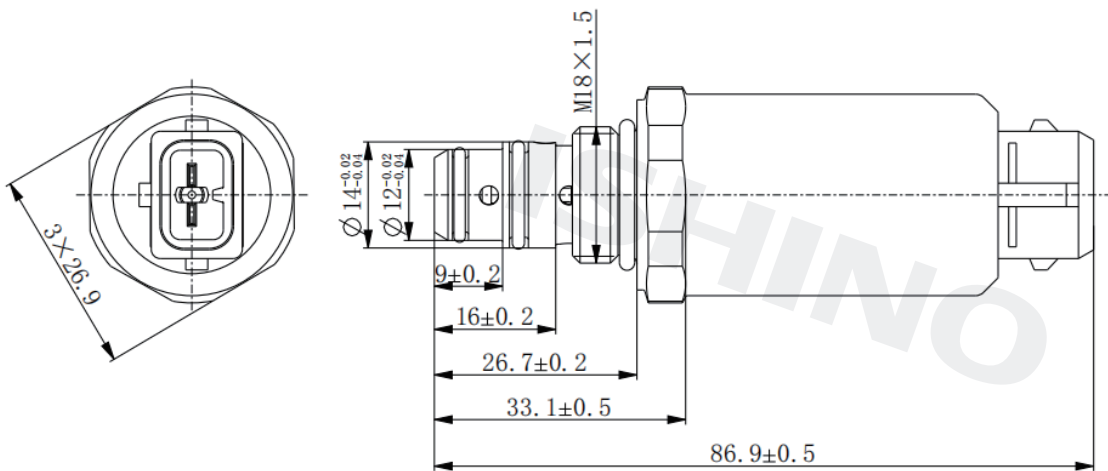
防护性能：防水、防腐。

RD-2KC33 电磁开关阀

性能图



外形图 (安普连接器)





**RD-2KC33 电磁开关阀**

**订货代码**

RD-2KC33-100-12-J-F-1-J	96100	RD-2KC33-100-24-J-F-1-J	96110
常开型、德驰插头型号待更新			