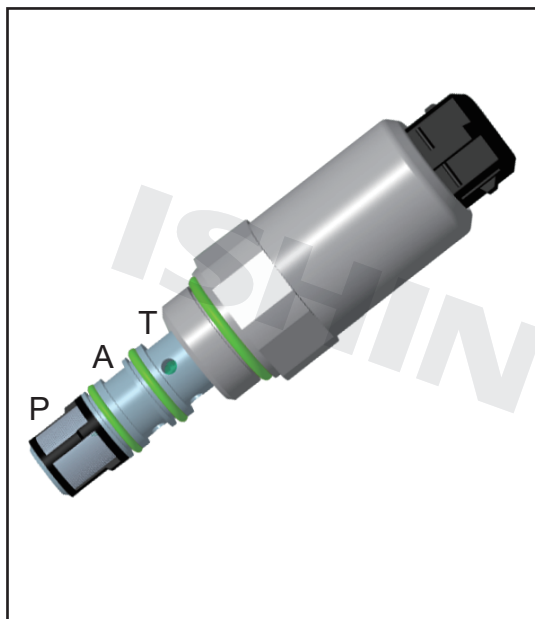


RP-M4K16 电比例减压阀

产品描述



工作原理

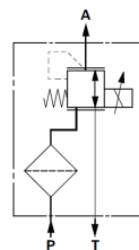
控制方式：2位3通，比例控制；

断电时，油液从A口流向T口；

通电后，油液从P口流向A口；

适用：压力比例控制装置

机能符号

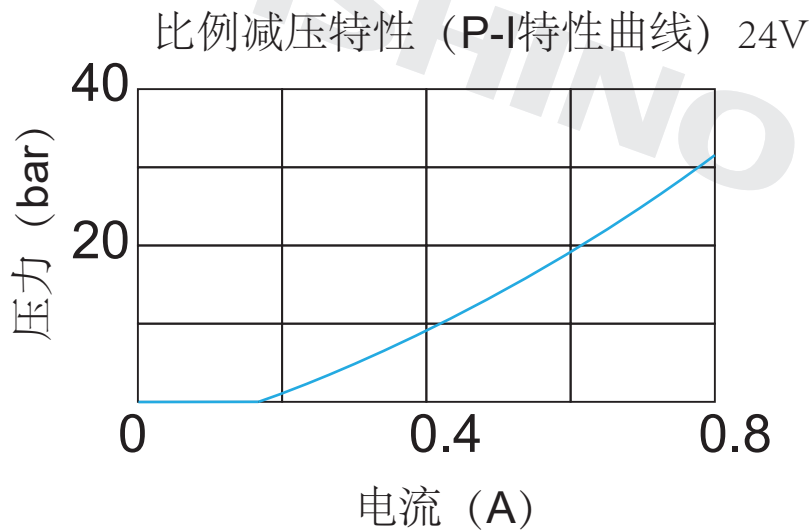


技术参数

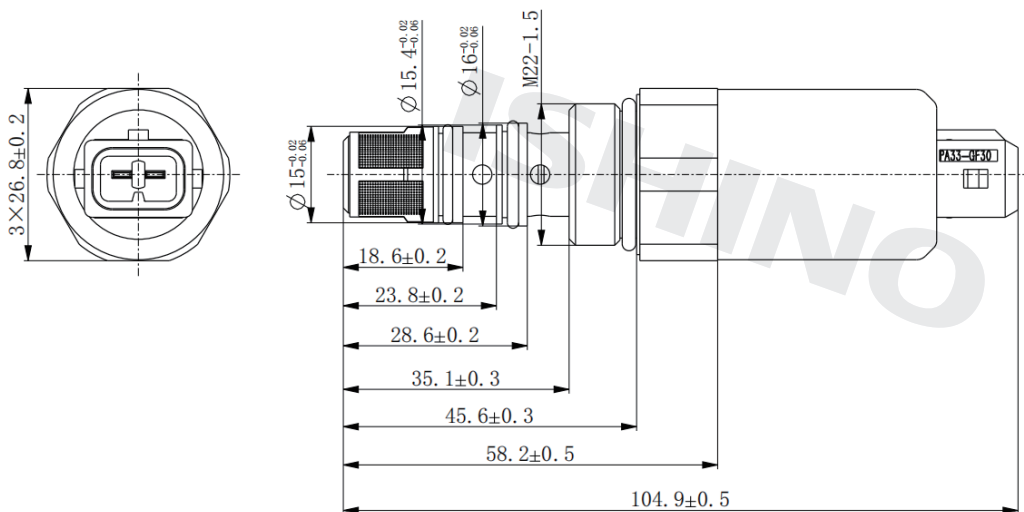
额定电压：DC12V/DC24V 《可选》；
额定电流：0~1.8A/0~0.8A 《可选》；
驱动频率：200Hz；
最大油口压力：100bar；
额定流量：≥6L/min(ΔP在7bar时)；
调整压力范围：0~30bar；
响应时间：T开 ≤40ms；T关 ≤20ms；
滞环：≤4%；
线性度：≤5%；
压力特性：参见性能图；
内部泄漏量：≤50ml/min (P=50bar时)；
使用环境温度：-30℃至90℃；
使用介质温度：-30℃至120℃；
使用介质粘度范围：5~500cSt的矿物油或具有润滑作用的合成油；
安装方式：螺纹插装，拧紧扭矩20-23Nm；
线圈：12V线圈/24V线圈 《可选》，详细参数咨询工厂；
防护等级：IP69K；
防护性能：防水、防腐。

RP-M4K16 电比例减压阀

性能图

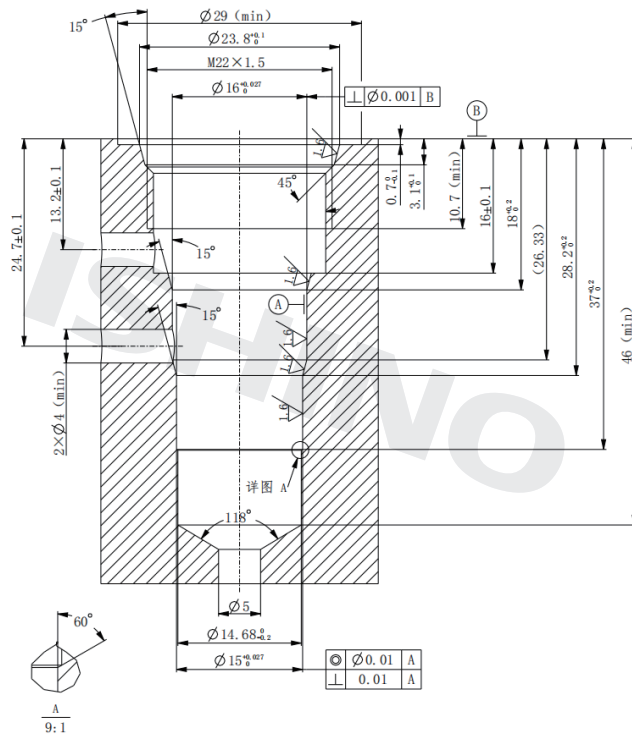


外形图 (安普连接器)

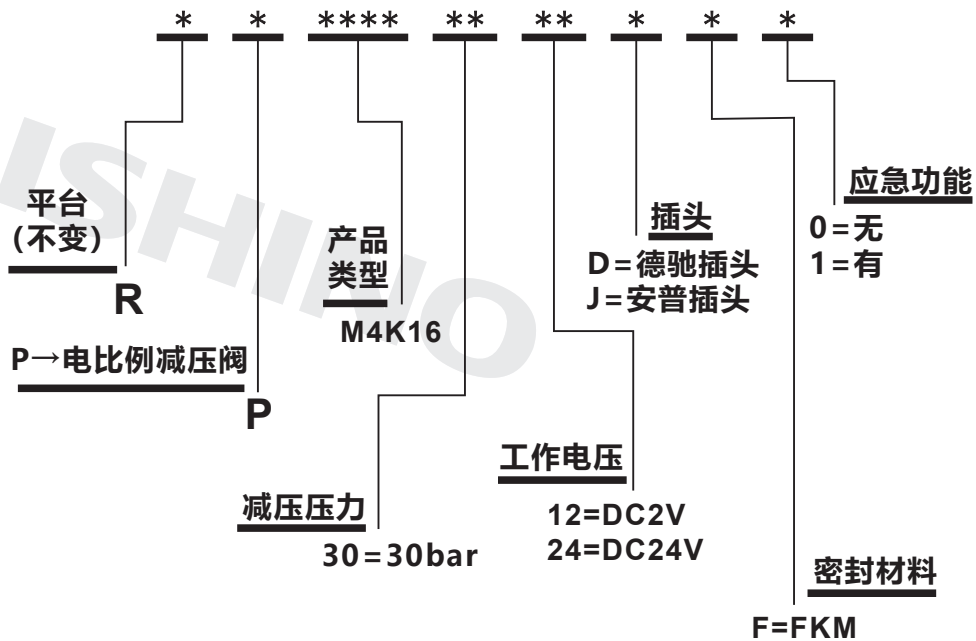


RP-M4K16 电比例减压阀

安装腔体尺寸



选型说明



备注：插头类型、应急功能咨询工厂

RP-M4K16 电比例减压阀

订货代码

RP-M4K16-30-24-J-F-1	96106	RP-M4K16-30-12-J-F-1	96109
其余型号待更新			