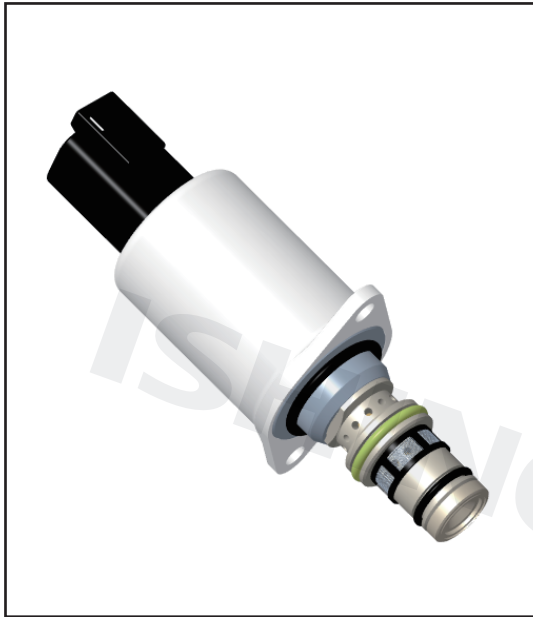


TP-54AK 电比例减压阀

产品描述

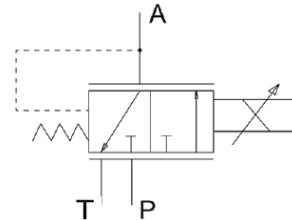


工作原理

控制方式：2位3通，比例控制；
 断电时，油液从A口流向T口；
 通电后，油液从P口流向A口；
 当A口压力超出最大压力时，从T口溢流；

适用：压力比例控制装置

机能符号



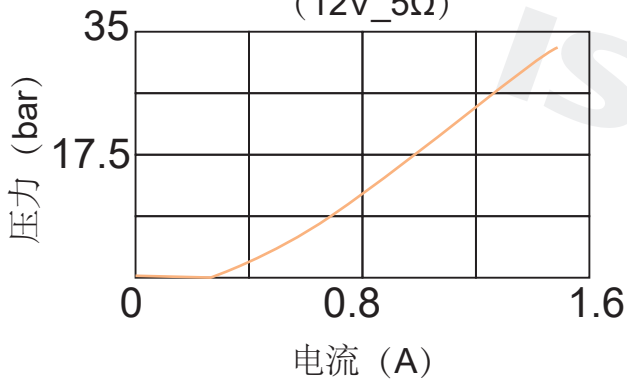
技术参数

工作电压：DC12V/DC24V 《可选》；
工作电流：0~1500mA (12V) /0~750mA (24V) 《可选》；
控制方式（电流控制）：1000Hz+颤振信号/（频率：120Hz/峰值：200mA峰值）；
最大流量：10L/min（6bar压差时）；
最大供油压力：P=50bar；
最大回油压力：T=30bar；
调整压力范围：A=0~30bar；
响应时间：T开 ≤50ms；T关 ≤50ms；
滞环：≤3%；
线性度：≤4%；
压力特性：参见性能图（测试数据为P口压力41bar）；
流量特性：参见性能图；
内部泄漏：< 50ml/min；
P口过滤网规格：140μm；
使用环境温度：-30℃至90℃；
使用介质温度：-30℃至120℃；
使用介质粘度范围：5~500cSt的矿物油或具有润滑作用的合成油；
安装方式：螺栓连接，拧紧扭矩4~6Nm；
线圈电阻：5.5±0.3Ω（12V）/8.5±0.3Ω（24V）/22±0.5Ω（24V）（测量温度25℃）《可选》；
防护等级：IP69K；
防护性能：防水、防爆、防腐。

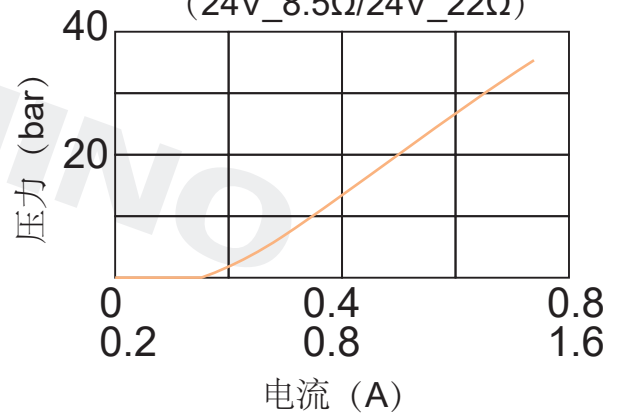
TP-54AK 电比例减压阀

性能图

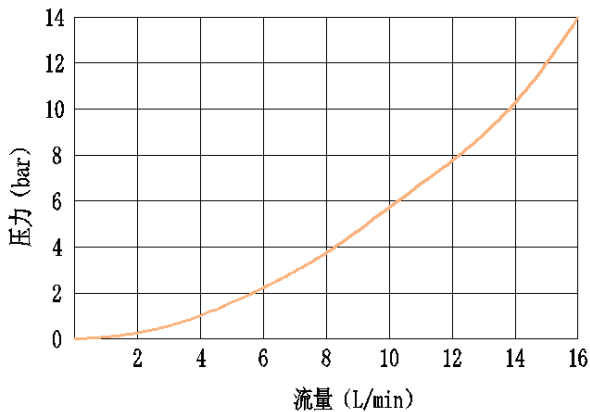
比例减压特性 (P-I特性曲线)
(12V_5Ω)



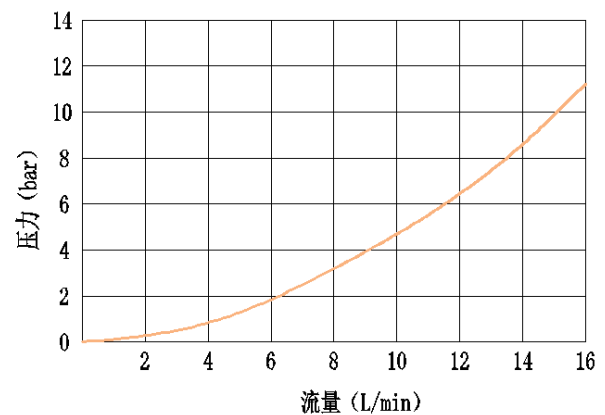
比例减压特性 (P-I特性曲线)
(24V_8.5Ω/24V_22Ω)



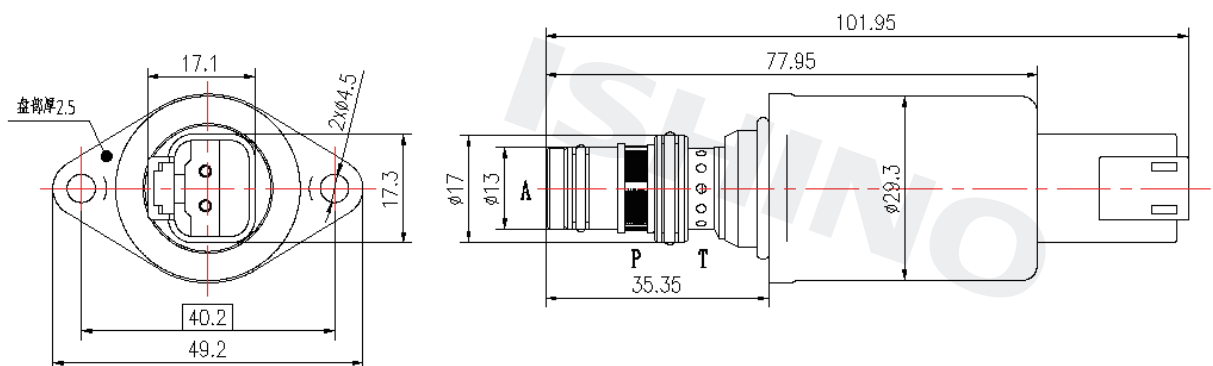
流量特性 (P到A压降)



流量特性 (A到T压降)

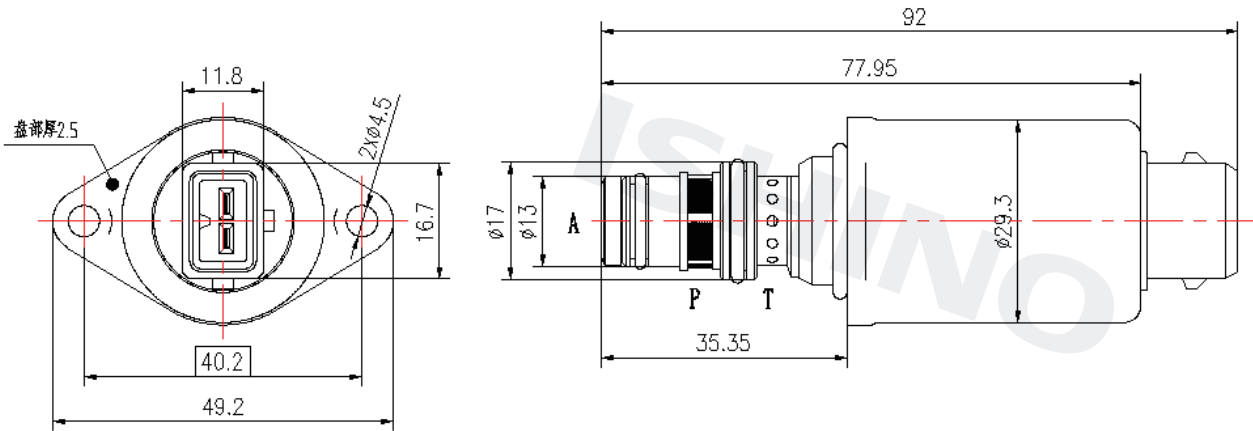


外形图 (德驰连接器)

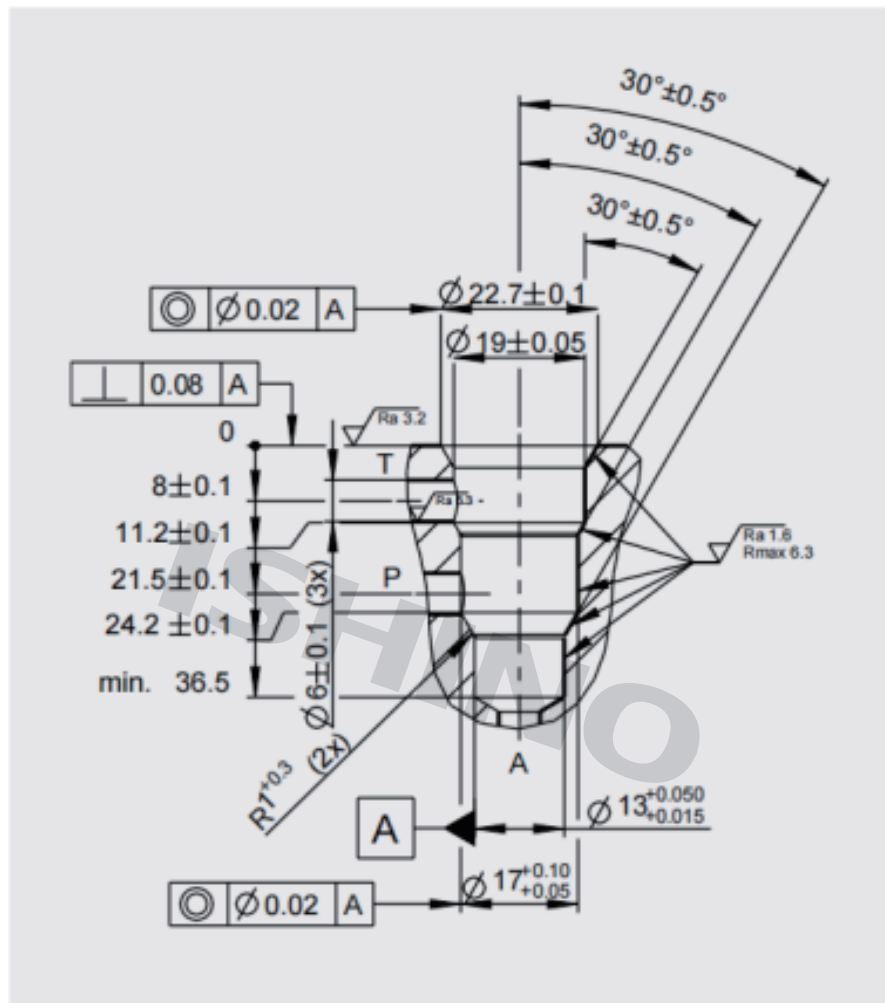


TP-54AK 电比例减压阀

外形图 (安普连接器)

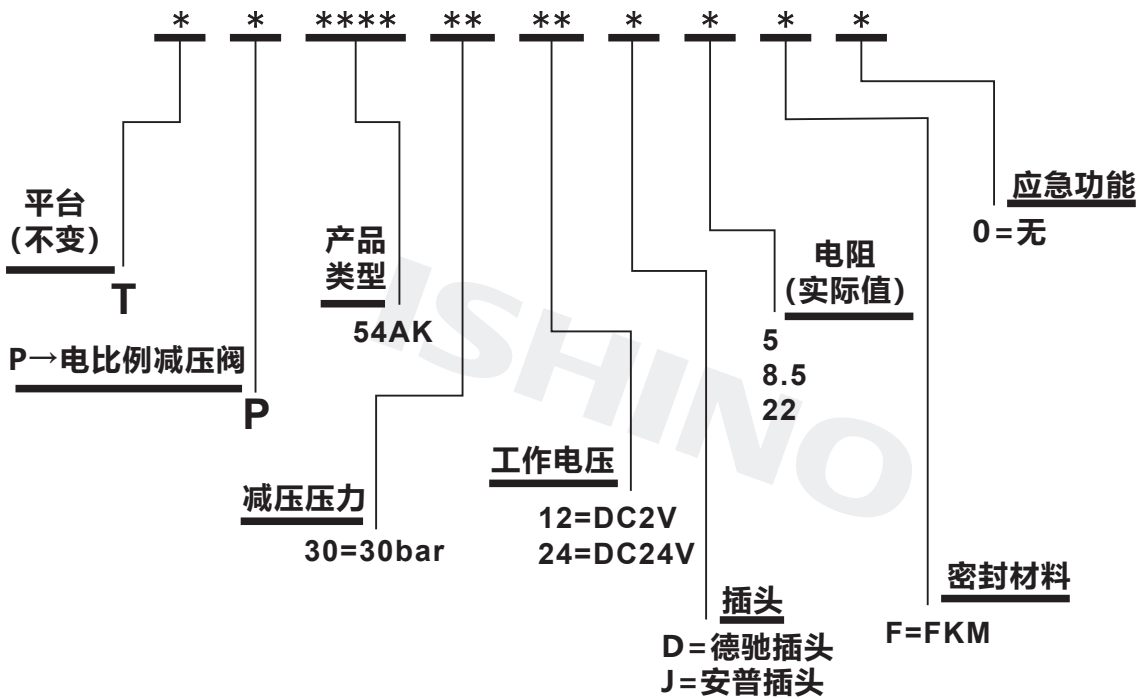


安装腔体尺寸



TP-54AK 电比例减压阀

选型说明



备注：A口带过滤网版本咨询工厂

订货代码

TP-54AK-30-12-J-5-F-0	96401	TP-54AK-30-24-D-22-F-0	96033
TP-54AK-30-12-D-5-F-0	96032	TP-54AK-30-24-J-8.5-F-0	96402
TP-54AK-30-24-J-22-F-0	96404	TP-54AK-30-24-D-8.5-F-0	96403